

Auskragende Elemente und zurückversetzter Wohnraum ermöglichen die Gleichzeitigkeit von ungehinderter Fernsicht und geschützter Privatsphäre. Wohnen drinnen und draussen wird so zu einer Einheit.

STEILVORLAGE

Trotz seiner exponierten Lage am Hang zeichnet sich das Einfamilienhaus durch eine feine Balance von Fernsicht und Zurückgezogenheit aus.



1 Entsprechend der Innenräume sind auch die Aussenräume durch eine Treppe miteinander verbunden, so dass der Wohnkreislauf weiter fließen kann. Auf der Pool-Ebene befinden sich ausserdem Gäste- und Arbeitszimmer. **2** Entlang von Küche, Ess- und Wohnzimmer verläuft eine teilweise überdeckte Holzterrasse, die die Wohneinheit nach aussen hin erweitert. **3** Jeder Wohnbereich findet seine Weiterführung in einem entsprechenden Aussenbereich, der die Harmonie von Material und Farbe aufnimmt.



1_Die Bauherrschafft bevorzugte wenige, dafür grosse Räume. 2_Küche, Ess- und Wohnzimmer sind ohne künstliche Trennung nebeneinander angeordnet.



Die massgefertigte Schreinerküche gibt auch die Farbigkeit und das Material für weitere Einbaumöbel vor.

STEILVORLAGE

Keine Einsicht zeigen – im wahrsten Sinne des Wortes. Bei der Planung ihres Einfamilienhauses legte die Bauherrschaft grössten Wert auf Privatsphäre, und das, obwohl das Grundstück an exponierter Steilhanglage alles andere als sightgeschützt war. «Dennoch wollten wir von Anfang an ein Steilgrundstück mit freier Aussicht», so der Bauherr. «Hier liegen unsere Wurzeln und es ist schön, nach langer Zeit wieder da zu sein, wo alles angefangen hat, obwohl es letztlich auch dem Zufall zu verdanken ist, dass wir eben hier dieses Traumgrundstück gefunden haben», erzählt die Bauherrin. Es ist nicht das erste Bauprojekt des Ehepaares, «früher lief das alles jedoch anders ab», erinnern sie sich gemeinsam, «da haben wir schlüsselfertig gebaut und es gab wesentlich weniger Entscheidungen zu treffen. Heute trägt man mehr Verantwortung.» Eine Wahl stand jedoch von Beginn an fest: die des Architekturbüros. «Für uns war klar, dass wir ausschliesslich mit Definti Brunner Architekten bauen wollen», so die Bauherrschaft, «das stand schon fest, bevor wir ein passendes Grundstück fanden und mit der Planung begonnen wurde». Nachdem das Paar das eigene Wohnhaus des Architekten sah, war es sicher, mit dem Architekturbüro aus Wangen/ZH den perfekten Partner gefunden zu haben und engagierte Daniel Definti

für die Aufgabe, viel Aussicht mit wenig Einsicht zu planen. Erst nachdem der Architekt zugesagt hatte, wurde nach einem geeigneten Grundstück Ausschau gehalten und dann besprochen, inwieweit sein Stil an diesem Ort umsetzbar ist.

Proportional zur Privatsphäre

Die Bauweise ist gekennzeichnet durch unterschiedlich weit auskragende Elemente auf den Wohnebenen, die der steilen Lage entgegenwirken, ohne jedoch den Blick auf das Wohnen zu sehr freizugeben. Auf dem Weg vom Eingangsbereich bis hinauf in die zweigeschossige Wohnzone folgt man einer sich proportional der Etagengrösse angleichenden Holzterrasse. Je privater die Räume, desto schmaler der Treppenaufgang. Während man über breite Stufen vom Eingang in einen grosszügigen Empfangsraum gelangt, ist die Treppe ins oberste Stockwerk mit Badezimmer, Schlaf- und Ankleideraum schmal gehalten und unauffällig zwischen Küche und Wohnzimmer integriert. «Es soll eine Art natürlicher Hinweis darauf sein, wie weit man sprichwörtlich gehen darf», erklärt der Architekt. Der gesamte Bau spielt mit einer feinen Balance von freien offenen und schützenden geschlossenen Elementen, die in ihrer Summe die strenge Geschossigkeit auflösen. Jeder Ebene ist ein Aussenraum angegliedert, der zusätzlich das Gefühl von

WESCO

JAI ZU ABLUFT

WIR GEWINNEN DEN KAMPF GEGEN SCHLECHTE LUFT!

Geben Sie sich nicht geschlagen – der Kampf für ein gutes Küchenklima ist nicht verloren! Mit Abluftlösungen von WESCO haben Sie einen starken Verbündeten, der Ihre Raumluft und Ihr Innenklima mit seiner Feuchtkraft und vollständig MDRG (ke-kompatibel) vor Schimmel und Fettablagerungen schützt. Im Gegensatz zu herkömmlichen Umluftkomponierern können Sie mit Aktiv-Desinfektionskugeln von WESCO verschmutzte, feuchte und geruchbelastete Luft komplett aus Ihrer Küche eliminieren. Verabschieden Sie sich von schlechter Luft und lauten Abzuggeräuschen – integrieren Sie garantierte Feuchtluft.

KOMPROMISSLOS REINE LUFT – JA ZU ABLUFT!

BEWAHREN SIE SICH VOR SCHIMMEL MIT WESCO CHINAABLUFT
Entdecken Sie uns auch bei www.stilbaio.ch / www.stilbaio.ch

**MISSION
BESSERE
LUFT**



Stelle nimmt und zu jeder Tageszeit mit Sonnenstunden lockt. Durch die vorgelagerten Terrassen mit Glasbrüstung und das Gartenmagazin im Obergeschoss, welches über eine Treppe zum Pool hinab führt, begleitet die Natur die Bewohner und gewährt gleichzeitig Schutz vor neugierigen Blicken. «Einen klassischen Garten mit Rasenfläche anzulegen, wäre ohnehin schwierig gewesen», so der Architekt, zudem wünschte sich die Bauherrschaft pflegeleichte Aussenbereiche. Die kluge, konsequente und widerstandslose Verbindung von Innen und Aussen sowie privat und öffentlich zieht sich wie ein roter Faden nicht nur durch das Gebäude, sondern auch rund herum. Betritt man das Haus, so betritt man einen Wohnkreislauf, der einen völlig entspannt in seine gleichmässige Bewegung aufnimmt, zuweilen in die Natur entlässt und nicht aus dem Gleichgewicht gerät.

Aus einem Guss

Während die Gebäudehülle mit ihren abwechslungsreichen Auskragungen und Nischen überzeugt, folgt das Innere einer Einheit von Material und Farben. Das gebürstete und geölte Eichenparkett findet man nicht nur bei der Treppe, sondern im gesamten Wohnbereich, bis hin zum Badezimmer. «Wir hatten uns eigentlich einen grauen Farbton vorgestellt, der Architekt riet uns jedoch zu einem warmen Braun», so der Bauherr. «Die absolut richtige Entscheidung und perfekte Ergänzung zu den grossen Räumen und weiten Fensterfronten.» Die dunklen Küchenfronten finden ihr farbliches Pendant bei den Sideboards im Wohnzimmer sowie den Waschbecken im Bad. ☛



1_Traubad mit Traumausblick. Auch beim Waschbecken wird die Länge der Kleinteiligkeit einzelner Elemente vorgezogen. Im Hintergrund der verglaste Wellnesswürfel mit Sauna, Badewanne, Dusche und WC. 2_Während in den meisten Häusern der Wellnessbereich im Untergeschoss eingerichtet wird, schlug der Architekt ein Spa-Feeling mit Aussicht vor. 3_Im Obergeschoss befinden sich Schlafzimmer, Ankleidezimmer mit Tageslicht und der private Badbereich. Analog zur Architektur des Gebäudes wurde auch der gesamte Innenausbau geradlinig und schnörkellos gehalten.

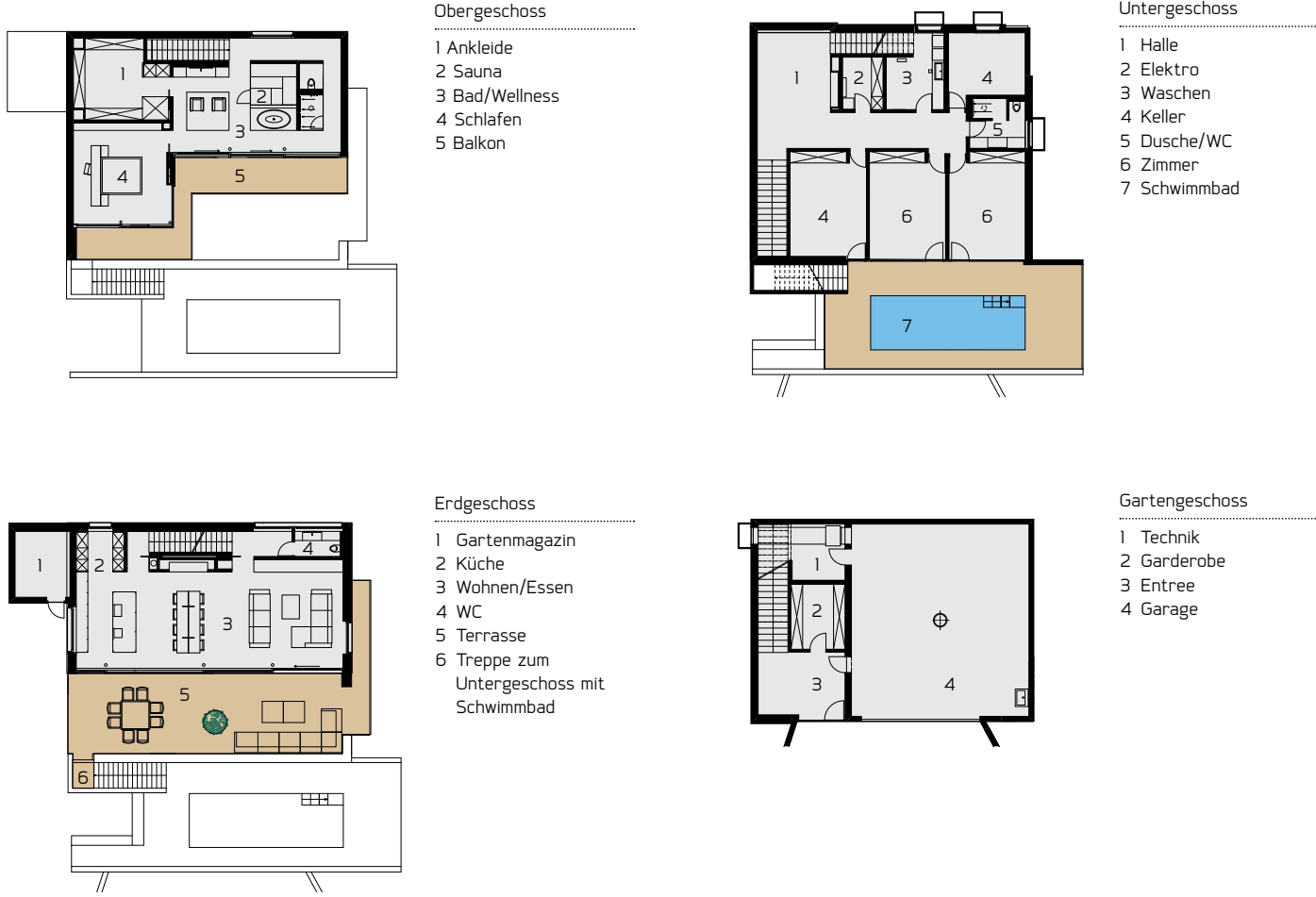


Momente des Glücks.
In der beliebtesten Küche der Schweiz.





Die ausbalancierte Architektur, die das Spiel mit Offenheit und Rückzug spielerisch beherrscht, ermöglicht vielseitige Ein- und Ausblicke.



In sich geschlossen

Daniel Definti führt heute als Alleininhaber das 2003 gegründete Büro Definti Brunner Architekten in Wangen bei Zürich. «Wir schaffen Objekte, welche sich sorgfältig in die Umgebung integrieren und perfekt auf die Bedürfnisse der Bewohner abgestimmt sind. Durch die Verschmelzung der Innen- und Aussenräume entstehen in sich geschlossene Werke», so das Credo des Architekturbüros, welches rund zehn Mitarbeiter beschäftigt.

Wellnesswürfel

Das Herzstück, in welchem auf der obersten Etage die kunstvolle Strategie von Ein- und Ausblick gipfelt, ist der verglaste Wellnesswürfel, der Sauna, Dusche, Badewanne und WC vereint. «Wir fanden es reichlich unpraktisch, zur Erholung in den Keller zu gehen, wo sich üblicherweise Sauna und Co. befinden», schmunzelt die Bauherrschaft. Leicht zurückversetzt und daher vor Blicken geschützt, genießt man auch bei Bad und Sauna den traumhaften Ausblick. Weiterhin wird dank integrierter Spots und Deckenleuchten im Badezimmer, wie auch im Rest der Wohnräume, der Ausblick nicht gestört. «Wir sind sehr glücklich mit dem Ergebnis», so die Bauherrschaft, «wir leben und erleben das Haus und alles drum herum genauso, wie wir es uns vorgestellt haben und fühlen uns auch in der Zurückgezogenheit nie eingengt.»

FOTOS: Daniel Definti
TEXT: Katrin Montiegel

DEFINTI BRUNNER ARCHITEKTEN 8602 Wangen www.dbarchitekten.ch

Miele

**Effizient und sparsam!
Jetzt tauschen & profitieren**

CHF 400.-
Öko-Bonus
bis 31.10.2014

✓ 55% Strom sparen ✓ 33% Wasser sparen ✓ Beste Reinigungsleistung

www.miele.ch

Leserdienst148