

Arbeitswelten

seipp



## Wir lieben Einrichten

Seipp Wohnen steht für erstklassige Einrichtungen, Top-Beratungsqualität und umfassenden Service. In unserer Objektteilung in Tiengen präsentieren wir auf 200 m<sup>2</sup> eine Vielzahl an Büromöbeln namhafter Hersteller. Die Inszenierung unterschiedlicher Arbeitsplatzsituationen eröffnet zahlreiche Möglichkeiten eines flexiblen Büroalltags.

Unsere Mitarbeiter planen gemeinsam mit Ihnen Ihre Arbeitsplätze vom privaten Homeoffice bis zum Großobjekt.



Willkommen in der Objektteilung, Seipp Wohnen Tiengen

Gabriele Sailer  
Schaffhauser Straße 36  
D-79761 Waldshut-Tiengen  
Telefon +49 77 41 60 90 66  
g.sailer@seipp.com

Volker Seipp  
Bismarckstraße 35  
D-79761 Waldshut-Tiengen  
Telefon +49 77 51 836 65  
volker@seipp.com

Christine Seipp  
Schaffhauser Straße 36  
D-79761 Waldshut-Tiengen  
Telefon +49 77 41 60 90 67  
christine@seipp.com

# Arbeitswelten im Wandel

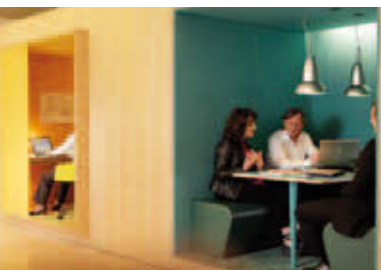
Mit dem Citizen Office zeigt die Vitra GmbH in Weil am Rhein eine Vielfalt an Arbeitsplätzen und ihre Nutzung im modernen Büroalltag.

Im Wandel vom statischen Arbeitsplatz zum flexiblen Büro bieten sich fast grenzenlose Möglichkeiten: Raum für die Besprechung, für die Denkpause, für konzentriertes Arbeiten, für das Gespräch, für den Rückzug, für Lektüre und vieles mehr.



**vitra.**

Ein Arbeitstag im Citizen Office. Weitere Informationen finden Sie mit diesem QR-Code



**Private oder Meeting Box** für konzentriertes Arbeiten oder Besprechung zu dritt



Diskussionen beim High Meeting im **Debate Room**



**Work Sofa:** Konzentriert arbeiten an einem etwas anderen Schreibtisch



Inspirierend und erholsam. Arbeiten in der **Bibliothek**



**Workstation Areas:** Tagesgeschäft – jeden Tag anders



**High Work** sorgt für Bewegung, Kommunikation und Gesundheit



**Project Room:** Offen oder geschlossen – viel Platz für verschiedene Aufgaben



**Workbox:** Mittendrin und doch ungestört

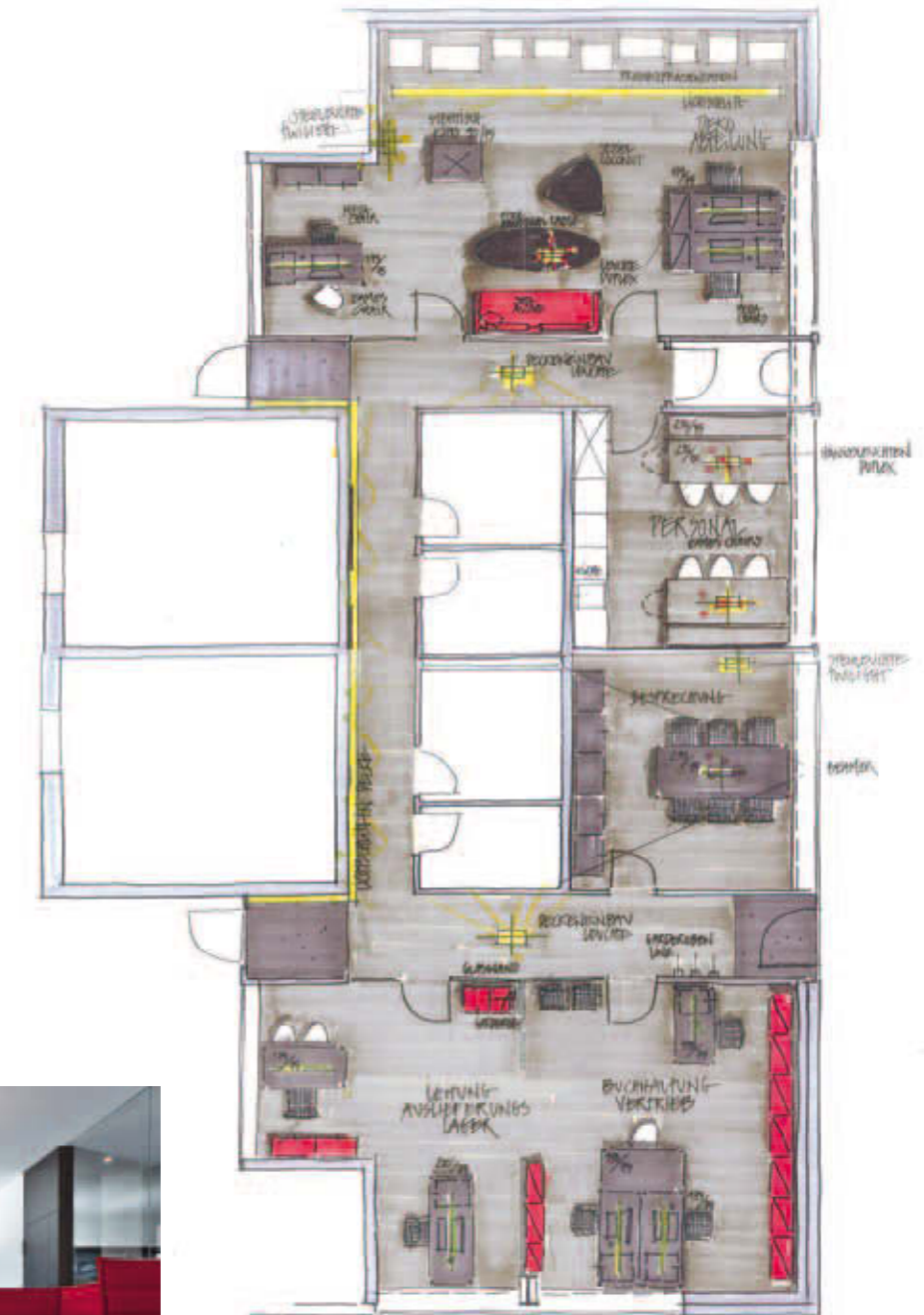
# Corporate Identity



Bei dieser Büroeinrichtung wurden die strengen Vorgaben von Bauherrn und Architekt konsequent umgesetzt.

Beim Blick auf das klassisch rote Schweizer Taschenmesser war das Programm USM Haller in rot perfekt geeignet, um die Corporate Identity des Unternehmens in die Einrichtung zu transportieren.

Da der Klassiker von USM vielfältig einsetzbar und variabel ist, konnten wir mit einem einzigen Programm verschiedene Bürolösungen mit unterschiedlichen Anforderungen realisieren. Die Bestuhlung mit Vitra rundet das Konzept ab.



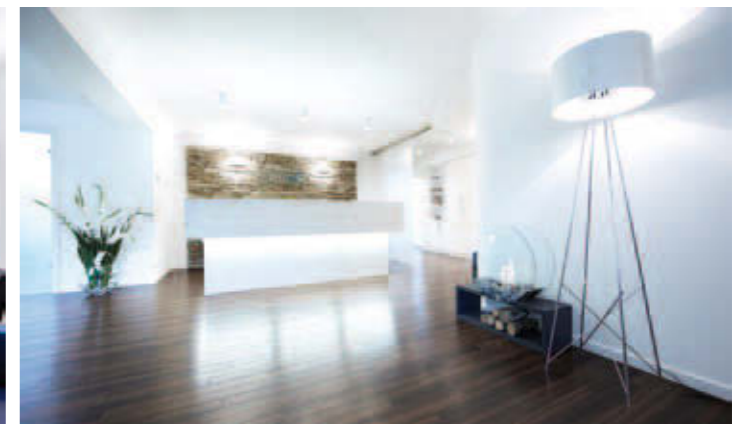
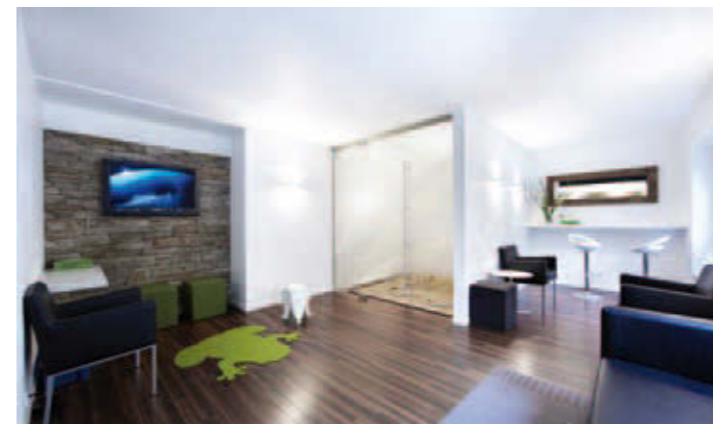
# Wohlfühlzone Arztpraxis



Eine gut funktionierende Raumorganisation, Material-, Farb- und Lichtgestaltung waren in dieser Praxis für Innere Medizin eine große Herausforderung. So kamen weiße Einbauspots

mit tief liegenden Leuchtmitteln und indirekte Lichtbänder mit Farbsteuerung zum Einsatz. Alle Arzt- und Sprechzimmer, bis zum Empfangsbereich mit Theke, wurden mit dem modularen und zeitlosen

Programm USM Haller ausgeführt. Die Arbeitsstühle, leicht und transparent mit Netzgewebe bespannt, entwarf Alberto Meda, die Stühle für die Wartebereiche Jasper Morrison.



Die zahnärztliche Praxis strahlt schon im hellen und freundlichen Empfangsbereich eine wohnlige Behaglichkeit aus, die sich durch

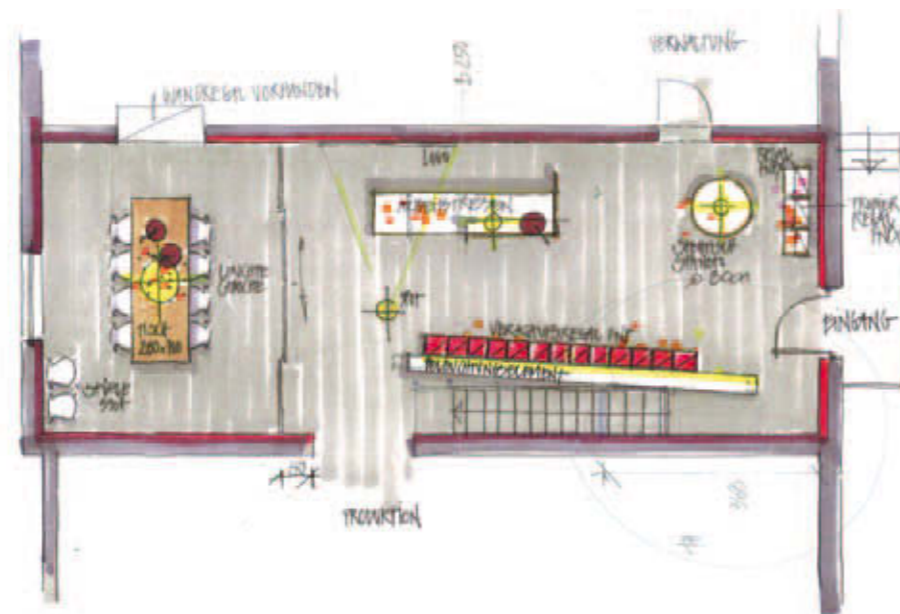
alle Räume zieht. Unterschiedliche Sitzgelegenheiten lassen den Patienten in Ruhe die Wartezeit verbringen. Die Anordnung der

Arbeitsplätze ermöglicht effizientes Arbeiten. Hingucker sind einzelne Leuchten, die ihre Umgebung in ein behagliches Licht setzen.

# Showroom



Der Konfitürenspezialist wünschte sich einen Raum für die Warenpräsentation und Besprechung. Hierfür wurde der als Archiv genutzte Gebäudeteil zwischen Produktion und Verwaltung umgebaut. Der dunkle Ort wurde durch Deckenstrahler erhellt, die den Spot auf wandfüllende rote Marmeladenregale (FNP, Nils Holger Moormann) richten.



Ein auf Maß gearbeiteter Verkaufstresen in weiß bildet den Kontrast zur leuchtenden Farbe. In dem neuen Verkaufsraum wurde überwiegend mit Rot und Weiß gearbeitet. Der durch eine Glaswand abgetrennte Besprechungsraum

ist mit einem großen Holztisch und Stuhlklassikern von Arne Jacobsen möbliert. Auf Wunsch der Auftraggeberin strahlt dieser Bereich die für Kirschen typische Goldnote aus. Erreicht wurde der entsprechende Effekt mit einer leicht goldschim-

mernden Tischplatte aus Kirschbaumholz, der goldenen Hängeleuchte und goldenen Sitzkissen.

Dieses Objekt ist ein Beispiel für die moderne räumliche Interpretation eines Produktes.

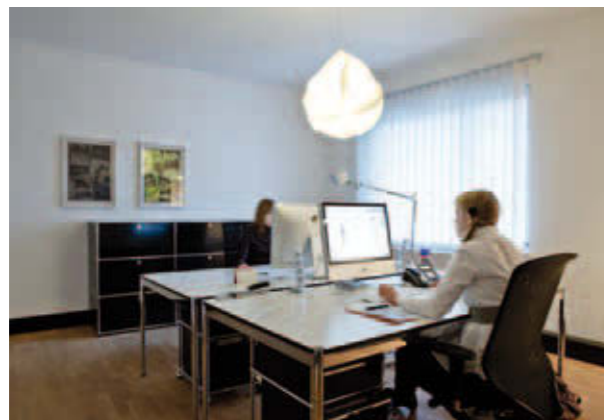
# Raum für Kreativität



Die Agentur Kommunikation & Design in Waldshut bietet ihren Mitarbeitern viel Raum für Kreativität. Dementsprechend hoch waren die

Anforderungen an die Gestaltung der Arbeitsplätze. Mit einem kreativen Möbelmix gelangen gut organisierte Arbeitsplatzlösungen für

einen ungehinderten Gedankenfluss in den hellen Räumen des Altbaus. Die individuelle Beleuchtung unterstreicht die kreative Note.



Die alte Rainhofscheune in Kirchzarten wurde mit viel Leidenschaft authentisch restauriert, die Ausstattung bildet ein stimmungsvolles Pendant.

Ebenso sensibel wie der Umgang mit der alten Bausubstanz musste auch die Möblierung umgesetzt werden. Die klaren, modernen Regale, eine punktuelle Beleuchtung

und gemütliche Sessel unterstreichen das historische Ambiente und machen den Buchladen zu einem Ort der Begegnung.

# Auf Reisen



Das Schweizer Chalet mit Blick auf das Matterhorn bietet seinen Gästen viel Raum für Privatsphäre im Urlaub auf höchstem Niveau.

Die edle Möblierung unterstreicht die gemütliche Grundausstattung der Räume. Warme Farben und natürliche Materialien schaffen

rundum Behaglichkeit. Ein eigener Wellnessbereich sorgt für zusätzliche Entspannung.

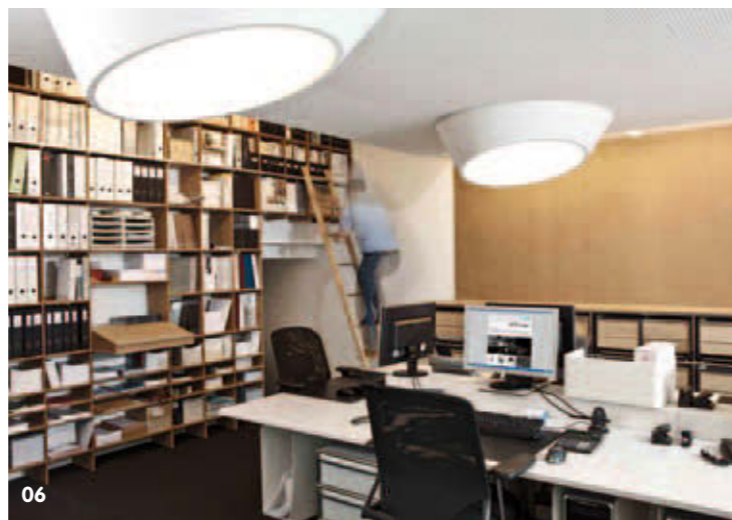


Wir durften die Bar und die Empfangshalle dieses Hotels ausstatten. Mit buntem Sofa und farbigen Sesseln, Barhockern und Stehleuchten in rot öffnet sich dem Gast eine Welt zum Wohlfühlen.





# Planungsvielfalt



## Referenzen

### Bank

Volksbank, Bad Säckingen  
Volksbank, Waldshut  
Volksbank, Klettgau-Wutöschingen

### Gastronomie

Almodobar, Zürich  
La Cantinetta, Weilheim  
Living Room, Waldshut-Tiengen  
Café Oberle, Waldshut-Tiengen  
Restaurant Storchenturm,  
Waldshut-Tiengen

### Handel

Buchladen in der Rainhofscheune,  
Kirchzarten  
Kaufhaus May, Waldshut-Tiengen  
Simmler Konfitüre, Lauchringen

### Hotel

Park Hotel Weggis AG, Weggis  
Hotel Radisson, Luzern  
Hotel Shalimar, Zermatt

### Kanzlei

Advokatur und Notariat, St. Moritz  
Ghandchi Schmid Partners, Zürich  
Treuhand und Consulting AG  
Schuppisser, Schaffhausen

### Praxis

Ärztzentrum, Lauchringen  
Privatklinik Clenia Schlössli AG,  
Oetwil am See  
Dr. Frank Kreiser, Waldshut-Tiengen  
Dr. Nasila Nohadani, Baden  
Dr. Annett Rake, Zürich  
Dr. Kurt Schmieg, Freiburg  
Smilin, Rheinfelden

### Unternehmen

Accentis, Wallisellen  
ACTAVIS S.a.r.l., Steinhausen  
Allianz, Schopfheim  
B+P Baurealisation AG, Zürich  
Callpoint AG, Baden  
Enaduice, Zürich  
Geiger Textil GmbH, Bad Säckingen  
GUTEX Holzfaserplattenwerk,  
Waldshut-Tiengen  
Hagedorn AG, Meilen

Häny AG, Jona  
Happy Trails GmbH, Silvaplana  
Holzwarth GmbH, Waldshut-Tiengen  
IFA Institut für Arbeitsmedizin, Baden  
Kommunikation & Design,  
Waldshut-Tiengen  
KUMAvision AG, Waldshut-Tiengen  
Mediamarkt, Deutschland  
Namics AG, St. Gallen  
Namics AG, Zürich  
RK Prozesstechnik, Lauchringen  
Rüegg AG, Jona  
PABS-Résidences Appartements AG,  
Zürich  
Projektbau Mutter, Gurtweil  
Scholz Alu Stockach GmbH, Stockach  
SRB Assekuranz Broker AG, Zürich  
Sto AG, Stühlingen  
Victorinox AG, Waldshut-Tiengen

### Weitere Projekte

Katholischer Pfarrsaal,  
Waldshut-Tiengen  
Schloss Marbach Tagungs- und  
Seminarzentrum, Marbach  
Standesamt Bad Säckingen

## Informationsportal

Auf Wunsch informieren wir Sie über Aktuelles aus der Welt des Einrichtens, zeigen Ihnen neue Trends und aktuelle Entwürfe. Nutzen Sie unsere vielfältigen Informationsangebote.

### Der Seipp Katalog

der creativen Inneneinrichter zeigt neue und bewährte Kollektionen der Top Hersteller, die wir in unserem Sortiment führen und von denen wir einzelne Modelle in unseren Einrichtungshäusern stilvoll präsentieren.

[katalog.seipp.com](http://katalog.seipp.com)

### Das Seipp Magazin

der creativen Inneneinrichter informiert mit drei Ausgaben pro Jahr über Wohnen, Design und Lifestyle. Berichte namhafter Autoren und Künstler über die Welt des Einrichtens, kulturelle Themen, Unterhaltung und Aktuelles von den einzelnen Mitgliedshäusern machen das Magazin zu einem gern gelesenen Medium.

[magazin.seipp.com](http://magazin.seipp.com)

### Die Website

gibt einen Einblick in unsere Häuser und ihre Geschichte, die Kollektionen, Angebote, Aktuelles, Jobs und Ausbildung, Umweltschutz und mehr.

[seipp.com](http://seipp.com)

### Die Seipp News

verstehen sich als Online-Medium für Designinteressierte. Die verschiedenen Editionen vermitteln Wissenswertes über die großen Designer aus zwei Jahrhunderten und über Aktuelles aus der Welt des Einrichtens.

[news.seipp.com](http://news.seipp.com)

### Der Seipp Shop

bietet die Möglichkeit, eine große Auswahl an Einrichtungsgegenständen und Accessoires auch online zu bestellen. Die Vorteile:

- kurzfristige Verfügbarkeit
- bequeme Abwicklung
- Lieferung frei Haus innerhalb 50 km um Waldshut-Tiengen

[shop.seipp.com](http://shop.seipp.com)

### Die Seipp App

bietet Ihnen die Möglichkeit sich jederzeit und mobil über unsere Einrichtungshäuser und die Produkte unserer Hersteller zu informieren – in komfortabler Geschwindigkeit, stets aktuell und kostenlos!

[seipp.com/app](http://seipp.com/app)

## Hersteller



Seipp Wohnen  
Bismarckstraße 35  
D-79761 Waldshut  
Telefon +49 7751 8360

Seipp Wohnen  
Schaffhauser Straße 36  
D-79761 Tiengen  
Telefon +49 7741 60900

Montag bis Freitag 9 – 19 Uhr  
Samstag 9 – 17 Uhr

[www.seipp.com](http://www.seipp.com)  
[wohnen@seipp.com](mailto:wohnen@seipp.com)